




Dell™ Inspiron™ 910 Servisní příručka

[Než začnete](#)
[Kryt modulů](#)
[Paměťový modul](#)
[Disk SSD](#)
[Komunikační karty](#)
[Klávesnice](#)
[Opěrka rukou](#)
[Interní karta s bezdrátovou technologií Bluetooth®](#)

[Deska tlačítka napájení](#)
[Displej](#)
[Reproduktor](#)
[Kamera \(volitelně\)](#)
[Základní deska](#)
[Mikrofon](#)
[Knoflíková baterie](#)
[Aktualizace systému BIOS](#)

Poznámky a upozornění

-  **POZNÁMKA:** POZNÁMKA označuje důležité informace, které pomáhají lepšímu využití počítače.
-  **UPOZORNĚNÍ:** UPOZORNĚNÍ upozorňuje na možné poškození hardwaru nebo ztrátu dat a obsahuje pokyny, jak těmto problémům předejít.
-  **VÝSTRAHA:** VÝSTRAHA označuje potenciální nebezpečí poškození majetku, úrazu nebo smrti.

Informace v tomto dokumentu se mohou bez předchozího upozornění změnit.
© 2008 Dell Inc. Všechna práva vyhrazena.

Jakákoli reprodukce těchto materiálů bez písemného souhlasu společnosti Dell Inc. je přísně zakázána.

Ochranné známky použité v tomto textu: *Dell*, logo *DELL*, a *Inspiron* jsou ochranné známky společnosti Dell Inc.; *Bluetooth* je registrovaná ochranná známka společnosti Bluetooth SIG, Inc. a společnost Dell ji používá na základě licence. *Microsoft*, *Windows*, a *Windows XP* jsou buď ochranné známky nebo registrované ochranné známky společnosti Microsoft Corporation v USA a dalších zemích.

Ostatní ochranné známky a obchodní názvy mohou být v tomto dokumentu použity buď v souvislosti s organizacemi, které si na tyto značky a názvy činí nárok, nebo s jejich produkty. Společnost Dell Inc. si nečiní nárok na jiné obchodní značky a názvy, než své vlastní.

Model PP39S

Srpen 2008

Rev. A00

[Zpět na stránku obsahu](#)

Kryt modulů

Dell™ Inspiron™ 910 Servisní příručka

- [Demontáž krytu modulů](#)
- [Montáž krytu modulů](#)

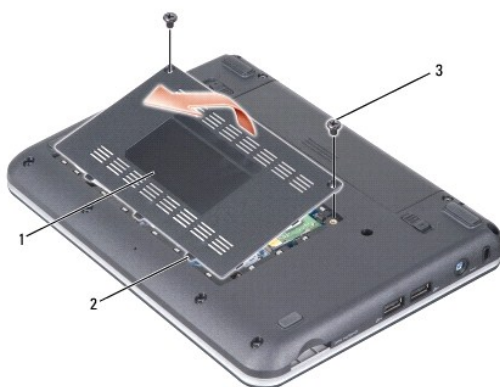
⚠ VÝSTRAHA: Před manipulací uvnitř počítače si přečtěte bezpečnostní informace dodané s počítačem. Další informace o vhodných bezpečnostních postupech naleznete na webové stránce Shoda s předpisovými požadavky na adrese www.dell.com/regulatory_compliance.

⚠ VÝSTRAHA: Před prováděním těchto postupů vypněte počítač, odpojte napájecí adaptér z elektrické zásuvky a od počítače, odpojte modem ze síťové zásuvky a od počítače a odpojte ostatní vnější kabely od počítače.

⚡ UPOZORNĚNÍ: Aby nedošlo k elektrostatickému výboji, použijte uzemňovací náramek nebo se periodicky dotýkejte nenatřeného kovového povrchu (například konektoru na zadní straně počítače).

Demontáž krytu modulů

1. Řiďte se pokyny v části [Než začnete](#).
2. Vyměňte dva šrouby z krytu modulů.
3. Podle obrázku demontujte pod úhlem kryt z počítače.



1	kryt modulů	2	výčnělek krytu modulů (3)
3	šroub (2)		

Montáž krytu modulů

1. Zarovnejte výčnělky na krytu modulů se spodní částí počítače a jemně namontujte kryt modulů.
2. Namontujte a utáhněte dva šrouby na krytu modulů.
3. Zasuňte baterii do její pozice, až zaklapne na místo.
4. Zasuňte zamykací západku baterie do uzamčené polohy.

[Zpět na stránku obsahu](#)

[Zpět na stránku obsahu](#)

Než začnete

Dell™ Inspiron™ 910 Servisní příručka

- [Doporučené nástroje](#)
- [Vypnutí počítače](#)
- [Před manipulací uvnitř počítače](#)


Tato část popisuje postupy při odebírání a instalování komponent v počítači. Není-li uvedeno jinak, u každého postupu se předpokládá, že jsou splněny následující podmínky:

1. Provedli jste kroky v částech [Vypnutí počítače](#) a [Před manipulací uvnitř počítače](#).
1. Prostudovali jste si bezpečnostní informace dodané k počítači.
1. Součást může být vyměněna nebo v případě samostatného nákupu nainstalovaná podle postupu demontáže provedeného v obráceném pořadí kroků.


Doporučené nástroje

Postupy uvedené v tomto dokumentu mohou vyžadovat použití následujících nástrojů:

1. Malý plochý šroubovák
1. Šroubovák Phillips
1. Médium CD s aktualizacím programem Flash BIOS

 **POZNÁMKA:** Médium CD s aktualizacím programem Flash BIOS je dodáváno pouze v některých zemích při výměně základní desky.

Vypnutí počítače

 **UPOZORNĚNÍ:** Před vypnutím počítače uložte a zavřete všechny otevřené soubory a ukončete všechny spuštěné programy, aby nedošlo ke ztrátě dat.

1. Uložte a zavřete všechny otevřené soubory a ukončete všechny spuštěné aplikace.
2. Vypněte operační systém:

Windows® XP:

Klepněte na tlačítko **Start** → **Vypnout** → **Vypnout**.

Stolní počítač Dell se systémem Ubuntu®:

Klepněte na příkaz  → **Ukončit**  → **Vypnout**.


Normální stolní počítač se systémem Ubuntu®:

Klepněte na příkaz  → **Vypnout**.

3. Ujistěte se, zda jsou počítač a všechna připojená zařízení vypnutá. Pokud se počítač a připojená zařízení nevypnou automaticky po ukončení operačního systému, stiskněte a podržte tlačítko napájení, dokud se počítač nevypne.

Před manipulací uvnitř počítače

Dodržujte následující bezpečnostní zásady, abyste zabránili možnému poškození počítače nebo úrazu.

 **VÝSTRAHA:** Před manipulací uvnitř počítače si přečtěte bezpečnostní informace dodané s počítačem. Další informace o vhodných bezpečnostních postupech naleznete na webové stránce Shoda s předpisovými požadavky na adrese www.dell.com/regulatory_compliance.

- **UPOZORNĚNÍ:** Se součástmi a kartami zacházejte opatrně. Nedotýkejte se součástí ani kontaktů na desce. Držte kartu za její hrany nebo kovový montážní držák. Součástí jako například procesor držte za hrany, nikoli za kolíky (piny).
- **UPOZORNĚNÍ:** Opravy počítače smí provádět pouze kvalifikovaný servisní technik. Na škody způsobené neoprávněným servisním zásahem se záruka nevztahuje.
- **UPOZORNĚNÍ:** Při odpojování kabelu držte konektor nebo ouško pro vytahování, nikoli samotný kabel. Některé kabely jsou vybaveny konektory s pojistkami: pokud rozpojujete tento typ kabelu, před rozpojením kabelu pojistky stiskněte. Při odtahování konektorů od sebe je udržujte rovnoměrně seřízené, abyste neohnuli některé kolíky konektorů. Také se před zapojením kabelu ujistěte, že jsou oba konektory správně nasměrovány a zarovnané.

➔ **UPOZORNĚNÍ:** Před manipulací uvnitř počítače proveďte následující kroky, zabráníte tak případnému poškození.

1. Ujistěte se, že pracovní povrch je plochý a čistý, aby nedošlo k poškrábání krytu počítače.
2. Vypněte počítač (viz část [Vypnutí počítače](#)).
3. Je-li počítač připojen k dokovací stanici, odpojte ho. Pokyny naleznete v dokumentaci dodané s dokovací stanicí.
4. Stiskněte a vyjměte všechny karty instalované ve čtečce paměťových karet 3-v-1.

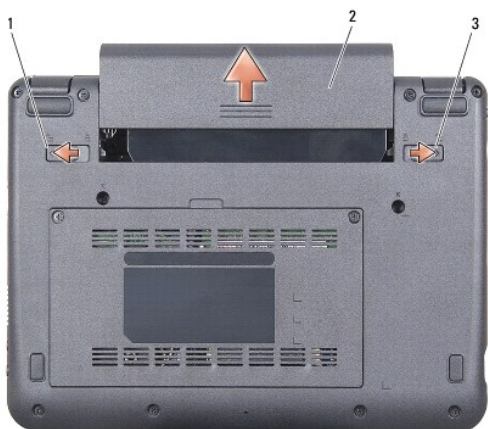
➔ **UPOZORNĚNÍ:** Při odpojování síťového kabelu nejprve odpojte kabel od počítače a potom od síťového zařízení.

5. Odpojte od počítače veškeré telefonní a síťové kabely.
6. Odpojte počítač a všechna připojená zařízení z elektrických zásuvek.

➔ **UPOZORNĚNÍ:** Abyste předešli poškození systémové desky, odeberte baterii z její přihrádky předtím, než začnete provádět servis počítače.

➔ **UPOZORNĚNÍ:** Chcete-li se vyhnout poškození počítače, používejte pouze baterii, která byla vytvořena pro tento počítač Dell. Nepoužívejte baterie vytvořené pro jiné počítače Dell.

7. Otočte počítač spodní stranou nahoru.



1	uvolňovací západka pozice pro baterii	2	baterie
3	zamykací západka baterie		

8. Vysuňte uvolňovací západku pozice pro baterii a zamykací západku baterie směrem ven.
9. Vysuňte baterii z přihrádky.
10. Otočte počítač horní stranou nahoru, otevřete displej, stiskněte tlačítko napájení a uzemněte tak základní desku.

[Zpět na stránku obsahu](#)


[Zpět na stránku obsahu](#)

Aktualizace systému BIOS

Dell™ Inspiron™ 910 Servisní příručka


- [Aktualizace systému BIOS z disku CD](#)
- [Aktualizace systému BIOS z disku SSD v systému Windows® XP](#)
- [Aktualizace systému BIOS z disku SSD v systému Ubuntu®](#)


Pokud je s novou základní deskou dodán disk CD s programem pro aktualizaci systému BIOS, proveďte aktualizaci systému BIOS z disku CD. Pokud nepoužíváte disk CD s programem pro aktualizaci systému BIOS, aktualizujte systém BIOS z jednotky disku SSD.

 **POZNÁMKA:** Váš počítač mohl nebo nemusel být dodán s externí optickou jednotkou. Použijte externí optickou jednotku nebo externí úložné zařízení pro postupy vyžadující přítomnost disku.

Aktualizace systému BIOS z disku CD

1. Ujistěte se, zda je adaptér střídavého proudu zapojený a zda je správně instalována hlavní baterie.

 **POZNÁMKA:** Pokud chcete použít disk CD s programem pro aktualizaci systému BIOS, přepněte počítač do režimu zavádění systému z média CD před jeho vložením.

 **POZNÁMKA:** Váš počítač mohl nebo nemusel být dodán s externí optickou jednotkou. Použijte externí optickou jednotku nebo externí úložné zařízení pro postupy vyžadující přítomnost disku.

2. Vložte disk CD s aktualizací systému BIOS a zapněte počítač.

Postupujte podle pokynů na obrazovce. Počítač bude pokračovat v zavádění a provede aktualizaci systému BIOS. Jakmile je aktualizace dokončena, počítač se automaticky restartuje.


3. Stisknutím klávesy <0> během režimu POST přejděte do programu pro nastavení systému.
 4. Stisknutím klávesy <Fn> a <F9> obnovte výchozí hodnoty počítače.
 5. Stiskněte klávesu <Esc>, vyberte možnost **Uložit změny a restartovat** a stisknutím klávesy <Enter> uložte změny konfigurace.
 6. Vyměňte disk CD s programem pro aktualizaci systému BIOS z jednotky a restartujte počítač.
-


Aktualizace systému BIOS z disku SSD v systému Windows® XP

1. Ujistěte se, zda je adaptér střídavého proudu zapojený, je správně vložena hlavní baterie a je připojený síťový kabel.
 2. Zapněte počítač.
 3. Vyhledejte soubor s aktualizací systému BIOS pro počítač na webových stránkách na adrese support.dell.com.
 4. Klepnutím na tlačítko **Stáhnout nyní** soubor stáhněte.
 5. Zobrazí-li se okno **Potvrzení shody s exportními podmínkami**, klepněte na tlačítko **Ano, přijímám podmínky**.
Zobrazí se okno **Stahování souboru**.
 6. Klepněte na možnost **Uložit tento program na disk** a poté klepněte na tlačítko **OK**.
Zobrazí se okno **Uložit do**.
 7. Klepněte na šipku dolů a zobrazte nabídku **Uložit do**, vyberte adresář **Plocha** a klepněte na tlačítko **Uložit**.
 8. Klepněte na tlačítko **Zavřít**, pokud se zobrazí okno **Stahování dokončeno**.
Ikona souboru se zobrazí na pracovní ploše a bude nazvána stejně jako stažená aktualizace systému BIOS.
 9. Poklepejte na ikonu souboru na pracovní ploše a postupujte podle pokynů na obrazovce.
-

Aktualizace systému BIOS z disku SSD v systému Ubuntu®

1. Ujistěte se, zda je adaptér střídavého proudu zapojený a zda je správně instalována hlavní baterie.
2. Zapněte počítač.

 **POZNÁMKA:** Váš počítač mohl nebo nemusel být dodán s externí optickou jednotkou. Použijte externí optickou jednotku nebo externí úložné zařízení pro postupy vyžadující přítomnost disku.

3. Klepněte na možnost  → **Místa** → **Dokumenty**.
4. Vytvořte novou složku s názvem BIOS.
5. Vyhledejte soubor s aktualizací systému BIOS pro počítač na webových stránkách na adrese support.dell.com.
6. Klepnutím na tlačítko **Stáhnout nyní** soubor stáhněte.
7. Zobrazí-li se okno **Potvrzení shody s exportními podmínkami**, klepněte na tlačítko **Ano, přijímám podmínky**.
Zobrazí se okno **Stahování souboru**.
8. Klepněte na možnost **Uložit tento program na disk** a poté klepněte na tlačítko **OK**.
Zobrazí se okno **Uložit do**.
9. Klepněte na šipku dolů a zobrazte nabídku **Uložit do**, vyberte adresář **Dokumenty** → **BIOS** a klepněte na tlačítko **Uložit**.
10. Klepněte na tlačítko **Zavřít**, pokud se zobrazí okno **Stahování dokončeno**.
11. Otevřete terminál příkazového řádku a postupujte podle následujících instrukcí
 - a. Zadejte `sudo -s`
 - b. Zadejte své heslo
 - c. Zadejte `cd Documents`
 - d. Zadejte `cd BIOS`
 - e. Zadejte `./910A00`

Zobrazí se řetězec `flash start...`

Počítač se restartuje automaticky po aktualizaci systému BIOS.

[Zpět na stránku obsahu](#)

[Zpět na stránku obsahu](#)

Interní karta s bezdrátovou technologií Bluetooth®

Dell™ Inspiron™ 910 Servisní příručka

- [Vyjmutí karty](#)
- [Výměna karty](#)

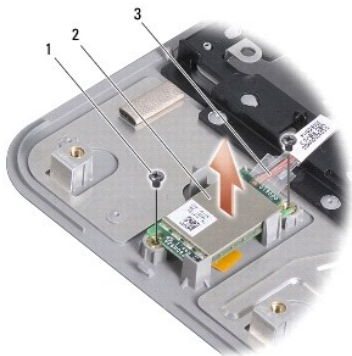
⚠ VÝSTRAHA: Před manipulací uvnitř počítače si přečtěte bezpečnostní informace dodané s počítačem. Další informace o vhodných bezpečnostních postupech naleznete na webové stránce Shoda s předpisovými požadavky na adrese www.dell.com/regulatory_compliance.

⚡ UPOZORNĚNÍ: Aby nedošlo k elektrostatickému výboji, použijte uzemňovací náramek nebo se periodicky dotýkejte nenatřeného kovového povrchu (například konektoru na zadní straně počítače).

Pokud jste si objednali počítač s bezdrátovou technologií Bluetooth, je v počítači již nainstalovaná příslušná karta.

Vyjmutí karty

1. Řiďte se pokyny v části [Než začnete](#).
2. Demontujte kryt modulů (viz část [Demontáž krytu modulů](#)).
3. Demontujte klávesnici (viz část [Demontáž klávesnice](#)).
4. Demontujte opěrku rukou (viz část [Demontáž opěrky rukou](#)).
5. Otočte opěrku rukou.



1	šroub (2)	2	interní karta s bezdrátovou technologií Bluetooth
3	kabel		

6. Demontujte dva šrouby, které upevňují kartu k opěrce rukou.
7. Vyjměte kartu z opěrky rukou.

Výměna karty

1. Vložte kartu do slotu a utáhněte dva šrouby.
2. Otočte opěrku rukou.
3. Namontujte opěrku rukou (viz část [Montáž opěrky rukou](#)).
4. Namontujte klávesnici (viz část [Montáž klávesnice](#)).

5. Namontujte kryt modulů (viz část [Montáž krytu modulů](#)).
6. Vsuňte baterii do přihrádky baterie, až zapadne na místo, a vsuňte zamykací západku baterie do uzamčené pozice.

[Zpět na stránku obsahu](#)

[Zpět na stránku obsahu](#)

Kamera (volitelně)

Dell™ Inspiron™ 910 Servisní příručka

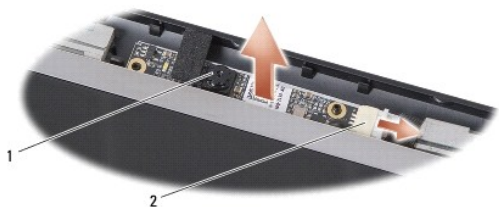
- [Demontáž kamery](#)
- [Montáž kamery](#)

⚠ VÝSTRAHA: Před manipulací uvnitř počítače si přečtěte bezpečnostní informace dodané s počítačem. Další informace o vhodných bezpečnostních postupech naleznete na webové stránce **Shoda s předpisovými požadavky** na adrese www.dell.com/regulatory_compliance.

👉 UPOZORNĚNÍ: Aby nedošlo k elektrostatickému výboji, použijte uzemňovací náramek nebo se periodicky dotýkejte nenatřeného kovového povrchu (například konektoru na zadní straně počítače).

Demontáž kamery

1. Řiďte se pokyny v části [Než začnete](#).
2. Demontujte kryt modulů (viz část [Demontáž krytu modulů](#)).
3. Demontujte klávesnici (viz část [Demontáž klávesnice](#)).
4. Demontujte opěrku rukou (viz část [Demontáž opěrky rukou](#)).
5. Demontujte sestavu displeje (viz část [Sestava displeje](#)).
6. Demontujte rámeček displeje (viz část [Rámeček displeje](#)).



1	kamera	2	konektor kabelu kamery
---	--------	---	------------------------

7. Odpojte kabel kamery z konektoru.
8. Demontujte desku kamery.

Montáž kamery

1. Zarovnejte desku kamery s otvory modulu a jemně ji namontujte.
2. Připojte kabel kamery ke konektoru.
3. Namontujte rámeček displeje (viz část [Montáž rámečku displeje](#)).
4. Namontujte sestavu displeje (viz část [Montáž sestavy displeje](#)).
5. Namontujte opěrku rukou (viz část [Montáž opěrky rukou](#)).
6. Namontujte klávesnici (viz část [Montáž klávesnice](#)).
7. Namontujte kryt modulů (viz část [Montáž krytu modulů](#)).
8. Vsuňte baterii do přihrádky baterie, až zapadne na místo, a vsuňte zamykací západku baterie směrem k zámku.

[Zpět na stránku obsahu](#)

[Zpět na stránku obsahu](#)

Knoflíková baterie

Dell™ Inspiron™ 910 Servisní příručka

- [Demontáž knoflíkové baterie](#)
- [Montáž knoflíkové baterie](#)

⚠ VÝSTRAHA: Před manipulací uvnitř počítače si přečtěte bezpečnostní informace dodané s počítačem. Další informace o vhodných bezpečnostních postupech naleznete na webové stránce **Shoda s předpisovými požadavky** na adrese www.dell.com/regulatory_compliance.

➡ **UPOZORNĚNÍ:** Aby nedošlo k elektrostatickému výboji, použijte uzemňovací náramek nebo se periodicky dotýkejte nenatřeného kovového povrchu (například konektoru na zadní straně počítače).

➡ **UPOZORNĚNÍ:** Chcete-li předcházet poškození systémové desky, musíte odebrat baterii z její přihrádky předtím, než začnete provádět práce uvnitř počítače.

Demontáž knoflíkové baterie

1. Řiďte se pokyny v části [Než začnete](#).
2. Demontujte kryt modulů (viz část [Demontáž krytu modulů](#)).
3. Demontujte klávesnici (viz část [Demontáž klávesnice](#)).
4. Demontujte opěrku rukou (viz část [Demontáž opěrky rukou](#)).
5. Demontujte sestavu displeje (viz část [Sestava displeje](#)).
6. Demontujte základní desku (viz část [Demontáž základní desky systému](#)).
7. Obratěte základní desku.



1	knoflíková baterie	2	konektor kabelu knoflíkové baterie
---	--------------------	---	------------------------------------

8. Odpojte kabel knoflíkové baterie od konektoru na základní desce.
9. Demontujte knoflíkovou baterii.

Montáž knoflíkové baterie

1. Namontuje knoflíkovou baterii.
2. Připojte knoflíkovou baterii ke konektoru na základní desce a přidržte baterii na místě.
3. Namontujte základní desku (viz část [Montáž základní desky](#)).
4. Namontujte sestavu displeje (viz část [Montáž sestavy displeje](#)).
5. Namontujte opěrku rukou (viz část [Montáž opěrky rukou](#)).
6. Namontujte klávesnici (viz část [Montáž klávesnice](#)).
7. Namontujte kryt modulů (viz část [Montáž krytu modulů](#)).

8. Vsuňte hlavní baterii do přihrádky baterie, až zapadne na místo, a vsuňte zamykací západku baterie směrem k zámku.

[Zpět na stránku obsahu](#)

[Zpět na stránku obsahu](#)

Displej

Dell™ Inspiron™ 910 Servisní příručka

- [Sestava displeje](#)
- [Rámeček displeje](#)
- [Panel displeje](#)
- [Kabel panelu displeje](#)

⚠ VÝSTRAHA: Před manipulací uvnitř počítače si přečtěte bezpečnostní informace dodané s počítačem. Další informace o vhodných bezpečnostních postupech naleznete na webové stránce Shoda s předpisovými požadavky na adrese www.dell.com/regulatory_compliance.

➡ **UPOZORNĚNÍ:** Aby nedošlo k elektrostatickému výboji, použijte uzemňovací náramek nebo se periodicky dotýkejte nenatřeného kovového povrchu (například konektoru na zadní straně počítače).

➡ **UPOZORNĚNÍ:** Chcete-li předcházet poškození systémové desky, musíte odebrat baterii z její přihrádky předtím, než začnete provádět práce uvnitř počítače.

Sestava displeje

Demontáž sestavy displeje

1. Řiďte se pokyny v části [Než začnete](#).
2. Demontujte kryt modulů (viz část [Demontáž krytu modulů](#)).
3. Demontujte klávesnici (viz část [Demontáž klávesnice](#)).
4. Demontujte opěrku rukou (viz část [Demontáž opěrky rukou](#)).



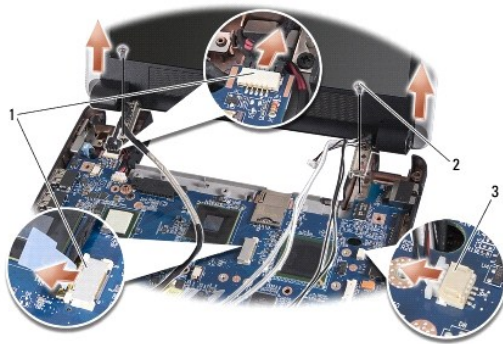
1	anténní kabely karty Mini-Card
---	--------------------------------

5. Otočte počítač spodní stranou nahoru a pečlivě si povšimněte vedení a umístění každého anténního kabelu karet Mini-Cards před jeho odpojením z vodiček.
6. Podle obrázku táhněte anténní kabely karty Mini-Card přes základní desku.



1	kabely displeje	2	anténní kabely karty Mini-Card
3	kabel reproduktoru		

7. Odpojte kabely displeje a kabel reproduktoru z příslušných konektorů na základní desce.
8. Pečlivě si povšimněte vedení kabelů displeje a kabelu reproduktoru a podle obrázku je pečlivě odpojte z vodiček.
9. Demontujte dva šrouby ze závěsů sestavy displeje.
10. Demontujte sestavu displeje ze základny počítače.



1	konektory kabelu displeje	2	šroub (2)
3	konektor kabelu reproduktoru		

Montáž sestavy displeje

1. Vyrovnajte závěsy displeje s otvory v základně počítače a pak spusťte displej na vyhrazené místo.
 2. Zasuňte a utáhněte dva šrouby závěsů sestavy displeje.
 3. Opatrně připojte kabely displeje a kabel reproduktoru k vodičkám a připojte je k příslušným konektorům na základní desce.
 4. Opatrně zasuňte anténní kabely karty Mini-Card přes základní desku do vodiček.
 5. Namontujte opěrku rukou (viz část [Montáž opěrky rukou](#)).
 6. Namontujte klávesnici (viz část [Montáž klávesnice](#)).
 7. Namontujte kryt modulů (viz část [Montáž krytu modulů](#)).
 8. Vsuňte baterii do přihrádky baterie, až zapadne na místo, a vsuňte zamykací západku baterie do uzamčené pozice.
-

Rámeček displeje

Demontáž rámečku displeje

➔ **UPOZORNĚNÍ:** Rámeček displeje je velmi křehký. Buďte při jeho demontáži velmi opatrní, abyste zabránili jeho poškození.

1. Řiďte se pokyny v části [Sestava displeje](#).



1	panel displeje	2	rámeček displeje
---	----------------	---	------------------

2. Prsty opatrně páčením vysuňte vnitřní okraj rámečku displeje.
3. Vyjměte rámeček displeje.

Montáž rámečku displeje

1. Vyrovnajte rámeček displeje na displeji panelu a opatrně jej zasuňte na místo.
2. Řiďte se pokyny v části [Montáž sestavy displeje](#).

Panel displeje

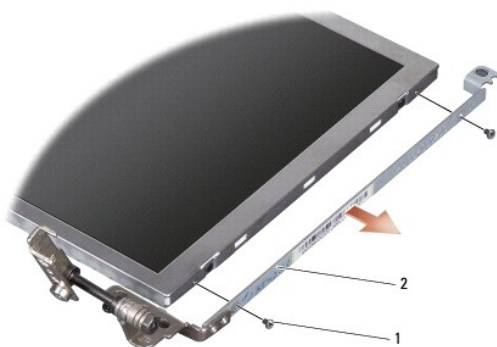
Demontáž panelu displeje

1. Řiďte se pokyny v části [Sestava displeje](#).
2. Demontujte rámeček displeje (viz část [Rámeček displeje](#)).
3. Demontujte kameru (viz část [Demontáž kamery](#)).



1	kryt displeje	2	panel displeje
3	šroub (6)		

4. Vyměte šest šroubů, které sestavu panelu displeje připevňují ke krytu displeje.
5. Vyměte sestavu panelu displeje.



1	šroub (4 celkem; 2 na každé straně)	2	držák panelu displeje (1 levý, 1 pravý)
---	-------------------------------------	---	---

6. Vyměte čtyři šrouby (dva na každé straně) připevňující držáky panelu displeje k panelu displeje.

Montáž panelu displeje

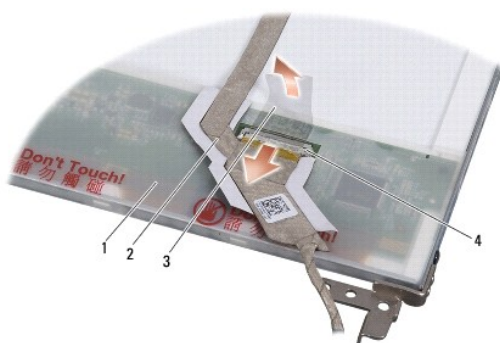
1. Upevněte držák displeje k panelu displeje a to nasazením dvou šroubů na každé straně panelu displeje.
 2. Vyrovnajte panel displeje s krytem displeje a namontujte šest šroubů.
 3. Namontujte kameru (viz část [Montáž kamery](#)).
 4. Namontujte rámeček displeje (viz část [Montáž rámečku displeje](#)).
 5. Řiďte se pokyny v části [Montáž sestavy displeje](#).
-

Kabel panelu displeje

Demontáž kabelu panelu displeje

POZNÁMKA: Kabely panelu displeje a konektory se mohou lišit v závislosti na panelu displeje, který jste si objednali.

1. Řiďte se pokyny v části [Sestava displeje](#).
2. Demontujte rámeček displeje (viz část [Rámeček displeje](#)).
3. Demontujte kameru (viz část [Demontáž kamery](#)).
4. Demontujte panel displeje (viz část [Panel displeje](#)).
5. Otočte panel displeje a umístěte jej na čistý povrch.



1	zadní strana panelu displeje	2	pružný kabel
3	vodivá páska	4	konektor na desce displeje

6. Vyměňte vodivou pásku, která upevňuje pružný kabel ke konektoru desky displeje a odpojte pružný kabel.

Montáž kabelu panelu displeje

1. Připojte pružný kabel ke konektoru desky displeje a upevněte jej vodivou páskou.
2. Namontujte panel displeje (viz část [Montáž panelu displeje](#)).
3. Namontujte kameru (viz část [Montáž kamery](#)).
4. Namontujte rámeček displeje (viz část [Montáž rámečku displeje](#)).
5. Řiďte se pokyny v části [Montáž sestavy displeje](#).

[Zpět na stránku obsahu](#)

[Zpět na stránku obsahu](#)

Klávesnice

Dell™ Inspiron™ 910 Servisní příručka

- [Demontáž klávesnice](#)
- [Montáž klávesnice](#)

Další informace o klávesnici získáte v *Průvodci technologiemi Dell*.

⚠ VÝSTRAHA: Před manipulací uvnitř počítače si přečtěte bezpečnostní informace dodané s počítačem. Další informace o vhodných bezpečnostních postupech naleznete na webové stránce Shoda s předpisovými požadavky na adrese www.dell.com/regulatory_compliance.

⚡ **UPOZORNĚNÍ:** Aby nedošlo k elektrostatickému výboji, použijte uzemňovací náramek nebo se periodicky dotýkejte nenatřeného kovového povrchu (například konektoru na zadní straně počítače).

⚡ **UPOZORNĚNÍ:** Chcete-li předcházet poškození systémové desky, musíte odebrat baterii z její přihrádky předtím, než začnete provádět práce uvnitř počítače.

Demontáž klávesnice

1. Řiďte se pokyny v části [Než začnete](#).

2. Otočte počítač spodní stranou nahoru.

⚡ **UPOZORNĚNÍ:** Tlačítka klávesnice jsou křehká, lze je lehce uvolnit a jejich výměna trvá delší dobu. Při vyjímání klávesnice a manipulaci s ní buďte opatrní.

⚡ **UPOZORNĚNÍ:** Při vyjímání klávesnice a manipulaci s ní buďte velmi opatrní. Pokud tak neučiníte, mohlo by dojít k jejímu poškození.

3. Vyměňte dva šrouby ze základny počítače.



4. Otočte počítač horní stranou nahoru a otevřete displej.

5. Opatrně klávesnici zvedněte a podržte ji, abyste získali přístup ke konektoru klávesnice.

6. Vysuňte upevňovací výčnělky, které upevňují kabel klávesnice k systémové desce, a demontujte klávesnici.

⚡ **UPOZORNĚNÍ:** Upevňovací výčnělky, které upevňují klávesnici k základní desce, jsou křehké. Chcete-li se vyhnout poškození upevňovacích výčnělků, nezatláčujte je příliš daleko.



1	klávesnice	2	výčnělek klávesnice (3)
3	kabel klávesnice	4	upevňovací výčnělek (2)

Montáž klávesnice

1. Zasuňte konektor kabelu klávesnice do slotu a zatlačte na upevňovací výčnělky pro upevnění kabelu k základní desce.

⚠ **UPOZORNĚNÍ:** Tlačítka klávesnice jsou křehká, lze je lehce uvolnit a jejich výměna trvá delší dobu. Při vyjímání klávesnice a manipulaci s ní buďte opatrní.

2. Zarovnejte výčnělky na klávesnici se spodní částí opěrky rukou a přidržte je na místě.
3. Zavřete displej a otočte počítač.
4. Vyměňte dva šrouby ze základny počítače.
5. Vsuňte baterii do přihrádky baterie, až zapadne na místo, a vsuňte zamykací západku baterie směrem k zámku.

[Zpět na stránku obsahu](#)

[Zpět na stránku obsahu](#)

Paměťový modul

Dell™ Inspiron™ 910 Servisní příručka

- [Demontáž paměťového modulu](#)
- [Montáž paměťových modulů](#)

⚠ VÝSTRAHA: Před manipulací uvnitř počítače si přečtěte bezpečnostní informace dodané s počítačem. Další informace o vhodných bezpečnostních postupech naleznete na webové stránce **Shoda s předpisovými požadavky** na adrese www.dell.com/regulatory_compliance.

Paměť počítače lze zvýšit nahrazením současného paměťového modulu na systémové desce vyšším. Informace o pamětech podporovaných vaším počítačem naleznete v části „Technické údaje“ v *Průvodce Instalací*. Instalujte pouze paměťové moduly vyrobené pro váš počítač.

🔍 POZNÁMKA: Na paměťové moduly zakoupené od společnosti Dell se vztahuje záruka poskytovaná na počítač.

Počítač má patici SODIMM, přístupnou ze spodní strany počítače.

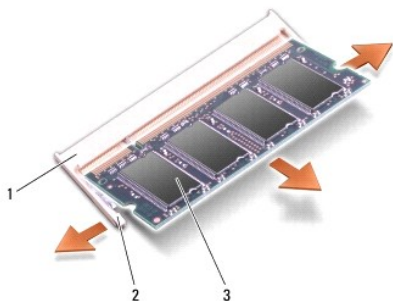
Demontáž paměťového modulu

⚠ **UPOZORNĚNÍ:** Aby nedošlo k elektrostatickému výboji, použijte uzemňovací náramek nebo se periodicky dotýkejte nenatřeného kovového povrchu (například konektoru na zadní straně počítače).

Paměťový modul je umístěn na spodní části počítače.

1. Řiďte se pokyny v části [Než začnete](#).
2. Demontujte kryt modulů (viz část [Demontáž krytu modulů](#)).

⚠ **UPOZORNĚNÍ:** Abyste zabránili poškození slotu paměťového modulu, nepoužívejte nástroje k roztážení zabezpečovacích klapek paměťového modulu.



1	konektor paměťového modulu	2	zajišťovací spona (2)
3	paměťový modul		

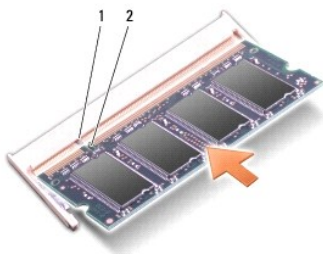
3. Roztáhněte zajišťovací spony na každém konci modulu opatrně prsty tak, aby modul lehce vyskočil.
4. Vyměňte paměťový modul z konektoru.

Montáž paměťových modulů

⚠ **UPOZORNĚNÍ:** Aby nedošlo k elektrostatickému výboji, použijte uzemňovací náramek nebo se periodicky dotýkejte nenatřeného kovového povrchu (například konektoru na zadní straně počítače).

1. Řiďte se pokyny v části [Než začnete](#).
2. Srovnejte výřez v konektoru na okraji paměťového modulu se západkou na slotu konektoru paměťového modulu.
3. Tlakem zasuňte modul pod úhlem 45 stupňů do slotu a poté jej točte směrem nahoru, dokud nezapadne na místo. Pokud modul nezapadne na místo, vyjměte jej a nainstalujte znovu.

POZNÁMKA: Pokud není paměťový modul nainstalován správně, počítač se nemusí nainstalovat. Pro tuto chybu neexistuje žádná chybová zpráva.



1	výčnělek	2	výřez
---	----------	---	-------

UPOZORNĚNÍ: Pokud nelze kryt zavřít, vyjměte modul a znovu jej nainstalujte. Pokud budete kryt uzavírat silou, může dojít k poškození počítače.

4. Namontujte kryt modulů (viz část [Montáž krytu modulů](#)).
5. Vsuňte baterii do přihrádky baterie, až zapadne na místo, a vsuňte zamykací západku baterie do uzamčené pozice.
6. Zapněte počítač.

Počítač při startu nalezne další paměť a automaticky aktualizuje informace o konfiguraci systému.

Ověření kapacity paměti nainstalované v počítači:

Windows® XP:

Klepněte pravým tlačítkem na ikonu Počítač na pracovní ploše a dále klepněte na položku **Vlastnosti**→ **Obecné**.

Ubuntu®:

Klepněte na položku  → **Systém**→ **Správa**→ **Sledování systému**.

[Zpět na stránku obsahu](#)

[Zpět na stránku obsahu](#)

Mikrofon

Dell™ Inspiron™ 910 Servisní příručka

- [Vyjmutí mikrofonu](#)
- [Výměna mikrofonu](#)

⚠ VÝSTRAHA: Před manipulací uvnitř počítače si přečtěte bezpečnostní informace dodané s počítačem. Další informace o vhodných bezpečnostních postupech naleznete na webové stránce **Shoda s předpisovými požadavky** na adrese www.dell.com/regulatory_compliance.

- ➡ **UPOZORNĚNÍ:** Chcete-li se vyhnout zasažení elektrostatickým výbojem, uzemněte se pomocí uzemňovacího pásku kolem zápěstí nebo pravidelným dotekem nenaťfěného kovového povrchu (jako například konektoru na zadní straně počítače).
- ➡ **UPOZORNĚNÍ:** Chcete-li předcházet poškození systémové desky, musíte odebrat baterii z její příhrádky předtím, než začnete provádět práce uvnitř počítače.

Vyjmutí mikrofonu

📌 POZNÁMKA: Pokud jste si objednali přídatnou kameru, nebude k dispozici analogový mikrofon. Místo něho budou s kamerou dodány mikrofony digitálního pole.

1. Řiďte se pokyny v části [Než začnete](#).
2. Sejměte kryt modulů (viz část [Demontáž krytu modulů](#)).
3. Demontujte klávesnici (viz část [Demontáž klávesnice](#)).
4. Demontujte opěrku rukou (viz část [Demontáž opěrky rukou](#)).



1	mikrofon	2	konektor kabelu mikrofonu
---	----------	---	---------------------------

5. Odpojte kabel mikrofonu od konektoru na základní desce.
6. Vyjměte mikrofon ze základny počítače.

Výměna mikrofonu

1. Vložte mikrofon do modulu a připojte kabel mikrofonu ke konektoru na základní desce.
2. Namontujte opěrku rukou (viz část [Montáž opěrky rukou](#)).
3. Namontujte klávesnici (viz část [Montáž klávesnice](#)).
4. Namontujte kryt modulů (viz část [Montáž krytu modulů](#)).
5. Vsuňte baterii do příhrádky baterie, až zapadne na místo, a vsuňte zamykací západku baterie směrem k zámku.

[Zpět na stránku obsahu](#)

[Zpět na stránku obsahu](#)

Komunikační karty

Dell™ Inspiron™ 910 Servisní příručka

- [Identifikační modul účastníka](#)
- [Bezdrátové karty Mini-Card](#)

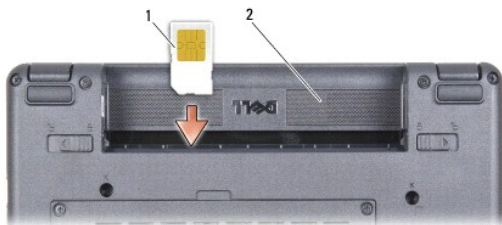
Identifikační modul účastníka

Identifikační modul účastníka (SIM) identifikuje jednoznačným způsobem uživatele prostřednictvím mezinárodní identity účastníka mobilních telekomunikací.

⚠ VÝSTRAHA: Před manipulací uvnitř počítače si přečtěte bezpečnostní informace dodané s počítačem. Další informace o vhodných bezpečnostních postupech naleznete na webové stránce Shoda s předpisovými požadavky na adrese www.dell.com/regulatory_compliance.

Instalace karty SIM

1. Řiďte se pokyny v části [Než začnete](#).
2. V oddělení pro baterii zasuňte kartu SIM do vyhrazeného oddílu.



1	karta SIM	2	příhrádka baterie
---	-----------	---	-------------------

Vyjmutí karty SIM

Zatlačte na kartu SIM ve slotu a uvolněte ji. Když je karta částečně vysunuta, vyjměte ji z oddílu pro baterii.

Bezdrátové karty Mini-Card

⚠ VÝSTRAHA: Před manipulací uvnitř počítače si přečtěte bezpečnostní informace dodané s počítačem. Další informace o vhodných bezpečnostních postupech naleznete na webové stránce Shoda s předpisovými požadavky na adrese www.dell.com/regulatory_compliance.

⚠ UPOZORNĚNÍ: Chcete-li předcházet poškození systémové desky, musíte odebrat baterii z její příhrádky předtím, než začnete provádět práce uvnitř počítače.

📌 POZNÁMKA: Společnost Dell nezaručuje kompatibilitu ani neposkytuje podporu pro karty Mini-Card získané z jiných zdrojů než od společnosti Dell.

Pokud jste si objednali počítač s bezdrátovou kartou Mini-Cards, je karta již nainstalovaná.

Počítač podporuje dva sloty pro karty Mini-Card:

- 1 Dva plné sloty karty Mini-Card - pro karty WLAN a Mobile Broadband nebo WWAN

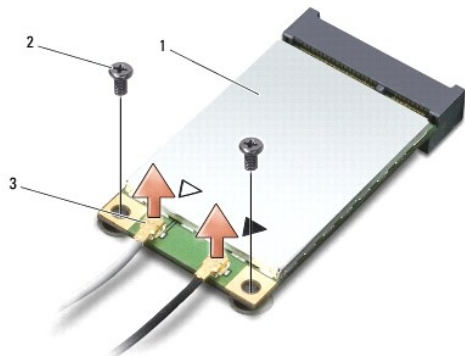
📌 POZNÁMKA: V závislosti na konfiguraci systému při jeho prodeji mohou mít sloty karet Mini-Cards již tuto kartu nainstalovanou.

Počítač podporuje dva typy bezdrátových karet Mini-Card:

- 1 Bezdrátová síťová karta (WLAN)
- 1 Mobilní širokopásmové síť nebo bezdrátové dálkové síť (WWAN)

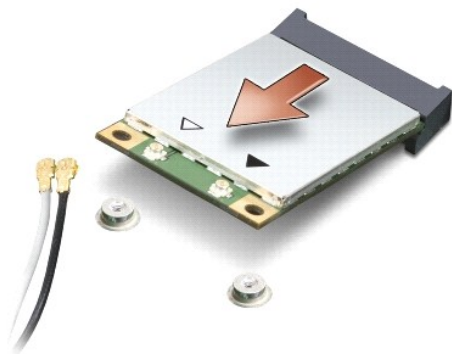
Vyjmutí karty Mini-Card

1. Řiďte se pokyny v části [Než začnete](#).
2. Demontujte kryt modulů (viz část [Demontáž krytu modulů](#)).



1	karta Mini-Card	2	zajišťovací šroub (2)
3	konektor anténního kabelu (2)		

3. Odpojte dva anténní kabely od karty Mini-Card.
4. Demontujte zajišťovací šrouby a vyjměte kartu Mini-Card.
5. Zvedněte kartu Mini-Card z konektoru systémové desky.



➔ **UPOZORNĚNÍ:** V době, kdy karta Mini-Card není v počítači, uchovávejte ji v ochranném antistatickém obalu. Více informací o ochraně před elektrickým výbojem naleznete v bezpečnostních informacích dodaných s počítačem.

Vkládání karty Mini-Card

- ➔ **UPOZORNĚNÍ:** Konektory jsou opatřeny výčňákem, aby bylo zajištěno jejich správné připojení. Pokud ucítíte odpor, zkontrolujte konektory na kartě a základní desce a kartu znovu vyrovnejte.
- ➔ **UPOZORNĚNÍ:** Chcete-li se vyhnout poškození karty Mini-Card, nikdy kabely neukládejte pod kartou.


1. Řiďte se pokyny v části [Než začnete](#).
2. Vyjměte novou kartu Mini-Card z obalu.

➔ **UPOZORNĚNÍ:** Pevně zatlačte na kartu, aby se zasunula na své místo. Použijete-li nepřiměřenou sílu, můžete poškodit konektor.

- Vložte kartu Mini-Card v úhlu 45 stupňů do příslušného konektoru systémové desky. Konektor karty WLAN je např. označen WLAN atd.
- Zatlačte konec karty WLAN do slotu na systémové desce a namontujte dva zajišťovací šrouby.
- Připojte příslušné anténní kabely ke kartě Mini-Card, kterou instalujete. Následující tabulka uvádí barevné schéma anténního kabelu pro všechny karty Mini-Card podporované vaším počítačem.

Konektory na kartě Mini-Card	Barevné schéma anténního kabelu
WWAN (2 anténní kabely)	
Hlavní WWAN (bílý trojúhelník)	bílá s šedým proužkem
Pomocný WWAN (černý trojúhelník)	černá s šedým proužkem
WLAN (2 nebo 3 anténní kabely)	
Hlavní WLAN (bílý trojúhelník)	bílá
Pomocný WLAN (černý trojúhelník)	černá
WPAN (jeden anténní kabel)	
WPAN	modrá

- Zajistěte nepoužité anténní kabely pomocí plastového (mylarového) ochranného návleku.
- Namontujte kryt modulů (viz část [Montáž krytu modulů](#)).
- Vsuňte baterii do přihrádky baterie, až zapadne na místo, a vsuňte zamykací západku baterie směrem k zámku.
- Nainstalujte ovladače a nástroje do počítače podle potřeby. Další informace získáte v *Průvodci technologiemi Dell*.

 **POZNÁMKA:** Pokud instalujete komunikační kartu z jiného zdroje než Dell, je nutné nainstalovat příslušné ovladače a programy. Další informace získáte v *Průvodci technologiemi Dell*.

[Zpět na stránku obsahu](#)

[Zpět na stránku obsahu](#)

Opěrka rukou

Dell™ Inspiron™ 910 Servisní příručka

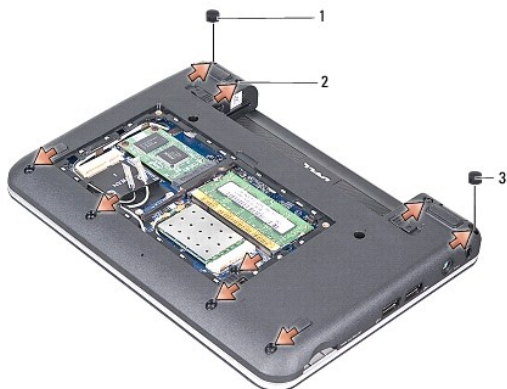
- [Demontáž opěrky rukou](#)
- [Montáž opěrky rukou](#)

Demontáž opěrky rukou

⚠ VÝSTRAHA: Před manipulací uvnitř počítače si přečtěte bezpečnostní informace dodané s počítačem. Další informace o vhodných bezpečnostních postupech naleznete na webové stránce Shoda s předpisovými požadavky na adrese www.dell.com/regulatory_compliance.

⚡ UPOZORNĚNÍ: Chcete-li předejít elektrostatickému výboji, použijte uzemňovací náramek nebo se opakovaně dotýkejte nenatřeného kovového povrchu počítače (například zadního panelu).

1. Řiďte se pokyny v části [Než začnete](#).
2. Demontujte kryt modulů (viz část [Demontáž krytu modulů](#)).
3. Demontujte klávesnici (viz část [Demontáž klávesnice](#)).
4. Otočte počítač spodní stranou nahoru a demontujte levý a pravý gumový nárazník.
5. Demontujte devět šroubů ze základny počítače.



1	levý gumový nárazník	2	šroub (9)
3	pravý gumový nárazník		

6. Otočte počítač a vyjměte sedm šroubů z horní části opěrky rukou.
7. Odpojte kabel karty Bluetooth, kabel dotykové podložky a kabel tlačítka napájení z příslušných konektorů na základní desce.



1	kabel tlačítka napájení	2	šroub (7)
3	kabel karty Bluetooth	4	opěrka rukou
5	kabel dotykové podložky		

➔ **UPOZORNĚNÍ:** Opatrně oddělte opěrku rukou od základny počítače, abyste ji nepoškodili.

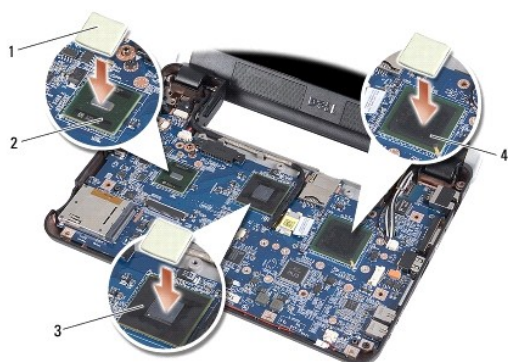
8. Začněte v horní části opěrky rukou a prsty opatrně uvolněte opěrku ze základny počítače zvednutím vnitřní části opěrky a zatažením za vnější část opěrky.

🔪 **POZNÁMKA:** Chladicí podložky se mohou přilepit ke spodní straně opěrky rukou. Demontujte chladicí podložky ze spodní strany opěrky rukou.

9. Demontujte chladicí podložky z procesoru a severního a jižního můstku.

Montáž opěrky rukou

1. Demontujte odvodný papír z chladících podložek, které byly dodány s vaší novou opěrkou rukou, a umístěte je na procesor a severní a jižní můstek.



1	chladicí podložka (3)	2	jižní můstek
3	severní můstek	4	procesor

2. Zarovnejte výčnělky na opěrce rukou se zbytkem základny počítače.

3. Jemně zatlačte opěrku rukou na místo.

4. Připojte kabel karty Bluetooth, kabel dotykové podložky a kabel tlačítka napájení z příslušných konektorů na základní desce.

5. Namontujte sedm šroubů do horní části opěrky rukou.

6. Obráťte počítač a pripevněte zpět devět šroubů do základny počítače.
7. Namontujte levý a pravý gumový nárazník.
8. Namontujte klávesnici (viz část [Montáž klávesnice](#)).
9. Namontujte kryt modulů (viz část [Montáž krytu modulů](#)).
10. Vsuňte baterii do přihrádky baterie, až zapadne na místo, a vsuňte zamykací západku baterie směrem k zámku.

[Zpět na stránku obsahu](#)

[Zpět na stránku obsahu](#)

Deska tlačítka napájení

Dell™ Inspiron™ 910 Servisní příručka

- [Demontáž desky tlačítka napájení](#)
- [Montáž desky tlačítka napájení](#)

⚠ VÝSTRAHA: Před manipulací uvnitř počítače si přečtěte bezpečnostní informace dodané s počítačem. Další informace o vhodných bezpečnostních postupech naleznete na webové stránce **Shoda s předpisovými požadavky** na adrese www.dell.com/regulatory_compliance.

⚡ UPOZORNĚNÍ: Chcete-li se vyhnout zasažení elektrostatickým výbojem, uzemněte se pomocí uzemňovacího pásku kolem zápěstí nebo pravidelným dotekem nenatřené kovového povrchu (jako například konektoru na zadní straně počítače).

Demontáž desky tlačítka napájení

1. Řiďte se pokyny v části [Než začnete](#).
2. Demontujte kryt modulů (viz část [Demontáž krytu modulů](#)).
3. Demontujte klávesnici (viz část [Demontáž klávesnice](#)).
4. Demontujte opěrku rukou (viz část [Demontáž opěrky rukou](#)).
5. Otočte opěrku rukou spodní stranou nahoru.



1	šroub (2)	2	deska tlačítka napájení
3	kabel tlačítka napájení		

6. Demontujte dva šrouby, které upevňují desku tlačítka napájení k opěrce rukou.
7. Demontujte desku tlačítka napájení z opěrky rukou.

Montáž desky tlačítka napájení

1. Vložte desku tlačítka napájení do modulu a namontujte dva šrouby.
2. Otočte opěrku rukou.
3. Namontujte opěrku rukou (viz část [Montáž opěrky rukou](#)).
4. Namontujte klávesnici (viz část [Montáž klávesnice](#)).
5. Namontujte kryt modulů (viz část [Montáž krytu modulů](#)).

6. Vsuňte baterii do přihrádky baterie, až zapadne na místo, a vsuňte zamykací západku baterie směrem k zámku.

[Zpět na stránku obsahu](#)

[Zpět na stránku obsahu](#)

Reproduktor

Dell™ Inspiron™ 910 Servisní příručka

- [Vyjmutí reproduktoru](#)
- [Montáž reproduktoru](#)

⚠ VÝSTRAHA: Před manipulací uvnitř počítače si přečtěte bezpečnostní informace dodané s počítačem. Další informace o vhodných bezpečnostních postupech naleznete na webové stránce **Shoda s předpisovými požadavky** na adrese www.dell.com/regulatory_compliance.

⚡ UPOZORNĚNÍ: Chcete-li předejít elektrostatickému výboji, použijte uzemňovací náramek nebo se opakovaně dotýkejte nenatřené kovového povrchu počítače (například zadního panelu).

Vyjmutí reproduktoru

1. Řiďte se pokyny v části [Než začnete](#).
2. Demontujte kryt modulů (viz část [Demontáž krytu modulů](#)).
3. Demontujte klávesnici (viz část [Demontáž klávesnice](#)).
4. Demontujte opěrku rukou (viz část [Demontáž opěrky rukou](#)).
5. Demontujte sestavu displeje (viz část [Sestava displeje](#)).
6. Demontujte rámeček displeje (viz část [Rámeček displeje](#)).



1	šroub (3)	2	kabel reproduktoru
---	-----------	---	--------------------

7. Demontujte tři šrouby reproduktoru ze základny displeje.
8. Pověšměte si vedení kabelů reproduktoru.
9. Demontujte reproduktory.

Montáž reproduktoru

1. Namontujte reproduktory a kabely.
2. Namontujte tři šrouby reproduktoru, které jej připevňují k základně displeje.
3. Namontujte rámeček displeje (viz část [Montáž rámečku displeje](#)).
4. Namontujte sestavu displeje (viz část [Montáž sestavy displeje](#)).
5. Namontujte opěrku rukou (viz část [Montáž opěrky rukou](#)).
6. Namontujte klávesnici (viz část [Montáž klávesnice](#)).
7. Namontujte kryt modulů (viz část [Montáž krytu modulů](#)).

8. Vsuňte baterii do přihrádky baterie, až zapadne na místo, a vsuňte zamykací západku baterie směrem k zámku.

[Zpět na stránku obsahu](#)

[Zpět na stránku obsahu](#)

Disk SSD

Dell™ Inspiron™ 910 Servisní příručka

- [Demontáž disku SSD](#)
- [Montáž disku SSD](#)

⚠ VÝSTRAHA: Před manipulací uvnitř počítače si přečtěte bezpečnostní informace dodané s počítačem. Další informace o vhodných bezpečnostních postupech naleznete na webové stránce Shoda s předpisovými požadavky na adrese www.dell.com/regulatory_compliance.

⚠ VÝSTRAHA: Pokud z počítače demontujete disk SSD, když je horký, **nedotýkejte se** jej.

➡ **UPOZORNĚNÍ:** Chcete-li zabránit ztrátě dat, počítač před vyjmutím disku SSD vypněte (viz část [Vypnutí počítače](#)). Nevyjímejte disk SSD, pokud je počítač zapnutý nebo v režimu spánku.

➡ **UPOZORNĚNÍ:** Disky SSD jsou velmi křehké. Při manipulaci s diskem SSD buďte opatrní.

🔍 **POZNÁMKA:** Společnost Dell nezaručuje kompatibilitu ani neposkytuje podporu pro disky SSD získané z jiných zdrojů než od společnosti Dell.

🔍 **POZNÁMKA:** Pokud instalujete disk SSD z jiného zdroje Dell, je třeba nainstalovat operační systém, ovladače a nástroje na nový disk SSD (viz příbuzná témata v *Průvodce Instalací*).

Demontáž disku SSD

1. Řiďte se pokyny v části [Než začnete](#).

2. Demontujte kryt modulů (viz část [Demontáž krytu modulů](#)).

➡ **UPOZORNĚNÍ:** Když není disk SSD instalován v počítači, uložte jej do ochranného antistatického obalu (viz část „Ochrana před elektrostatickým výbojem“ v bezpečnostních informacích dodaných s počítačem).



1	šroub (2)	2	disk SSD
---	-----------	---	----------

3. Demontujte dva šrouby, které upevňují disk SSD.

4. Vyjměte disk SSD z konektoru na základní desce.

Montáž disku SSD

1. Vyjměte nový pevný disk z obalu.

2. Vložte disk SSD do modulu pod úhlem 45 stupňů.

3. Zatlačte na disk SSD a namontujte dva šrouby, které jej upevňují.

4. Namontujte kryt modulů (viz část [Montáž krytu modulů](#)).

5. Vsuňte baterii do přihrádky baterie, až zapadne na místo, a vsuňte zamykací západku baterie směrem k zámku.

⚠ **UPOZORNĚNÍ:** Před zapnutím počítače nasadte všechny šrouby a zajistěte, aby žádné nezůstaly volně uvnitř počítače. Pokud tak neučiníte, může dojít k poškození počítače.

6. Podle potřeby nainstalujte operační systém do vašeho počítače (viz část „Obnova operačního systému“ v *Průvodce Instalací nebo Rychlém průvodci systémem Ubuntu*).
7. Podle potřeby nainstalujte ovladače a nástroje pro svůj počítač (viz část „Přeinstalace ovladačů a nástrojů“ v *Průvodce Instalací*).

[Zpět na stránku obsahu](#)

[Zpět na stránku obsahu](#)

Základní deska

Dell™ Inspiron™ 910 Servisní příručka

- [Demontáž základní desky systému](#)
- [Montáž základní desky](#)
- [Nastavení matrice tiskárny](#)

⚠ VÝSTRAHA: Před manipulací uvnitř počítače si přečtěte bezpečnostní informace dodané s počítačem. Další informace o vhodných bezpečnostních postupech naleznete na webové stránce Shoda s předpisovými požadavky na adrese www.dell.com/regulatory_compliance.

⚡ UPOZORNĚNÍ: Chcete-li předejít elektrostatickému výboji, použijte uzemňovací náramek nebo se opakovaně dotýkejte nenatřeného kovového povrchu počítače (například zadního panelu).

Čip systému BIOS na základní desce obsahuje servisní štítek, který je také viditelný na štítku s čárovým kódem na spodní straně počítače.

Pro zadání servisního štítku postupujte podle následujících pokynů -

Ručně:

1. Ujistěte se, zda je adaptér střídavého proudu zapojený a zda je správně instalována hlavní baterie.
2. Stisknutím klávesy <0> během režimu POST přejděte do programu pro nastavení systému.
3. Přejděte na kartu Bezpečnost a zadejte servisní štítek do pole **Nastavit servisní štítek**.

Pomocí disku CD:

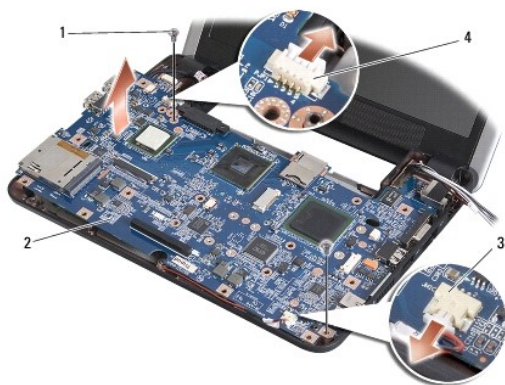
Souprava pro výměnu základní desky obsahuje disk CD, který obsahuje nástroj pro přenos servisního štítku na náhradní základní desku.

📄 POZNÁMKA: Váš počítač mohl nebo nemusel být dodán s externí optickou jednotkou. Použijte externí optickou jednotku nebo externí úložné zařízení pro postupy vyžadující přítomnost disku.

⚡ UPOZORNĚNÍ: Se součástmi a kartami manipulujte za jejich hrany, vyhněte se dotyku s kolíky a kontakty.

Demontáž základní desky systému

1. Řiďte se pokyny v části [Než začnete](#).
2. Demontujte kryt modulů (viz část [Demontáž krytu modulů](#)).
3. Demontujte paměťový modul (viz část [Demontáž paměťového modulu](#)).
4. Demontujte disk SSD (viz část [Demontáž disku SSD](#)).
5. Demontujte klávesnici (viz část [Demontáž klávesnice](#)).
6. Demontujte opěrku rukou (viz část [Demontáž opěrky rukou](#)).
7. Odpojte kabely displeje, kabely antény Mini-Card a kabel reproduktoru z příslušných konektorů na základní desce (viz část [Sestava displeje](#)).



1	šroub (2)	2	základní deska
3	konektor kabelu mikrofonu	4	konektor kabelu adaptéru střídavého proudu

8. Odpojte kabel mikrofonu a adaptéru střídavého proudu z příslušných konektorů na základní desce.
9. Demontujte dva šrouby připevňující základní desku k základně počítače.
10. Zvedněte základní desku pod úhlem směrem ke straně počítače a ven ze základny počítače.

Montáž základní desky

POZNÁMKA: Chladicí podložky se mohou přilepit ke spodní straně opěrky rukou. Demontujte chladicí podložky ze spodní strany opěrky rukou.

1. Demontujte odvodný papír z chladicích podložek, které byly dodány s vaší novou základní deskou a umístěte je na procesor a severní a jižní můstek.



1	chladicí podložka (3)	2	jižní můstek
3	severní můstek	4	procesor

2. Postupujte podle kroků v části [Demontáž základní desky systému](#) ve zpětném pořadí.

UPOZORNĚNÍ: Před zapnutím počítače nasadte všechny šrouby a zajistěte, aby žádné nezůstaly volně uvnitř počítače. Pokud tak neučiníte, může dojít k poškození počítače.

3. Zapněte počítač.

POZNÁMKA: Pokud jste vyměnili základní desku, zadejte do systému BIOS náhradní základní desky informace o servisním štítku počítače.

4. Vložte disk CD dodaný s náhradní základní deskou do příslušné jednotky. Postupujte podle pokynů na obrazovce.
5. Matrice tiskárny se může změnit po montáži systémové desky. Pro nastavení matrice tiskárny podle vaší země, viz část [Nastavení matrice tiskárny](#).

Nastavení matrice tiskárny

1. Vypněte počítač (viz část [Vypnutí počítače](#)).
2. Pokud je počítač připojen k adaptéru střídavého proudu, odpojte adaptér střídavého proudu od počítače.
3. Pro vybranou matici klávesnice stiskněte a podržte následující kombinaci kláves:
 - o USA: <Fn><S>
 - o Velká Británie: <Fn><K>
 - o Japonsko: <Fn><J>
 - o Korea: <Fn><E>

4. Připojte adaptér střídavého proudu k počítači a poté jej připojte do zásuvky ve zdi nebo přepěťové ochrany.
5. Uvolněte kombinaci kláves.

[Zpět na stránku obsahu](#)